



ТЕХНИЧЕСКАЯ СПЕЦИФИКАЦИЯ противопожарные подъемные ворота GGS (EI 60)

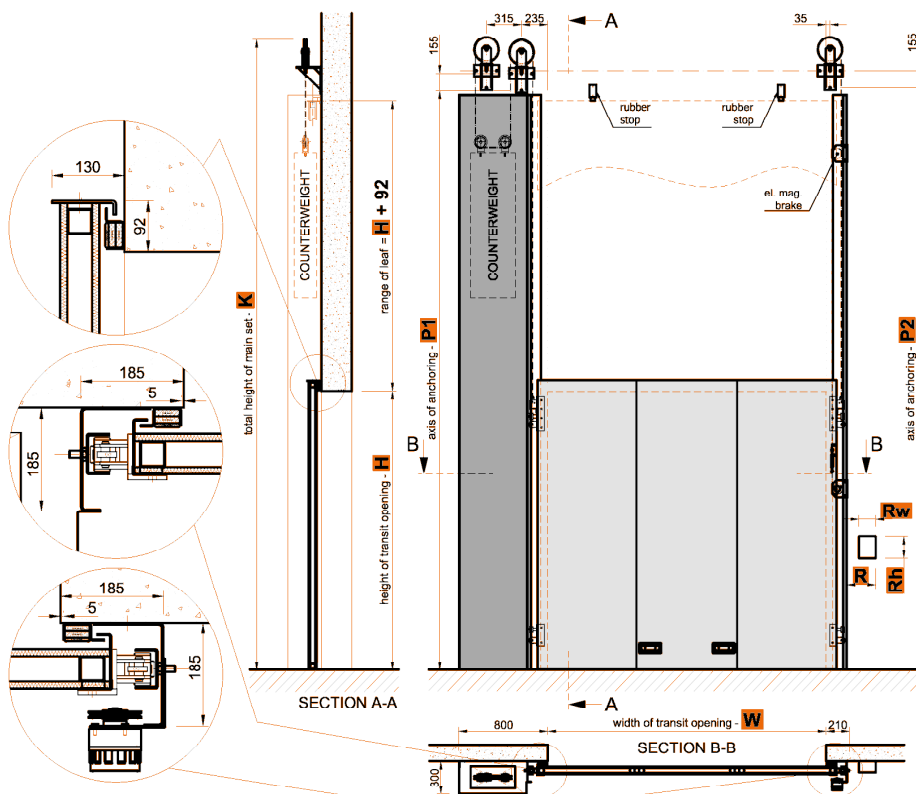
Простота и удобство в эксплуатации

Техническая спецификация служит для определения основных пространственных требований для монтажа противопожарных роллонных ворот. Спецификация по нестандартным запросам разрабатывается отдельно.

Заказчик организует структурные проемы для монтажа в соответствии с требованиями поставщика и в соответствии с типом дверного косяка и перемычки проема.

Уровень пола и стен должен быть выровненным; отклонение может составлять не более 3х мм/м.

Подъемные ворота с ЭМ тормозом и противовесом (EI 60)



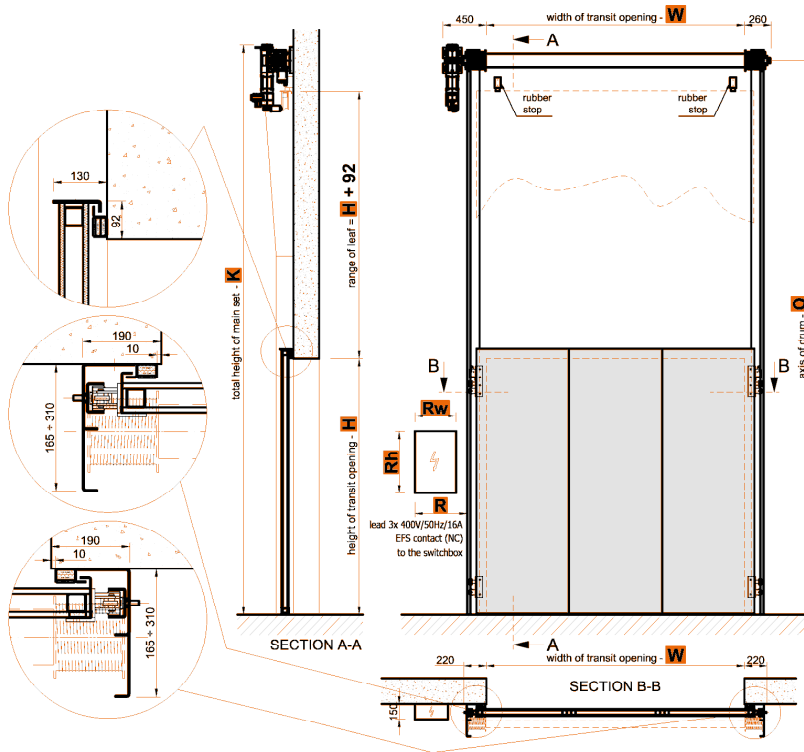
Высота строительного проема	Общая высота конструкции	Оси крепления	Оси крепления
H	K	P1	P2
2000	4650	4190	4215
2500	5650	5190	5215
3000	6650	6190	6215
3500	7650	7190	7215
4000	8650	8190	8215
4500	9650	9190	9215
5000	10650	10190	10215

Электромагнитный тормоз может быть дополнительно интегрирован для ЕРО привода с 1RM1 блоком управления.

Другие размеры по запросу



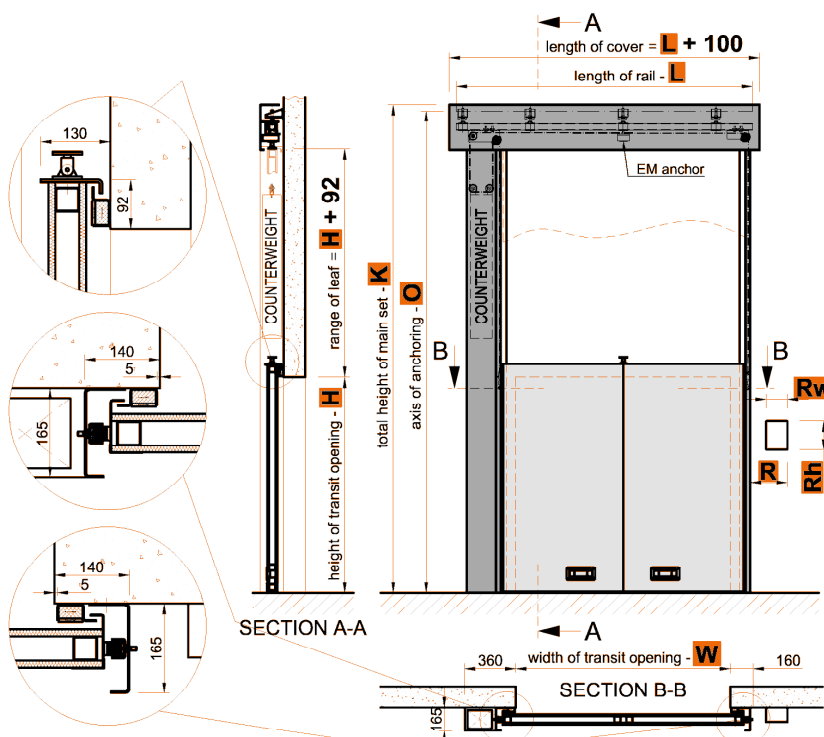
Подъемные ворота с приводом и без противовеса (EI 60)



Высота строительного проема	Общая высота конструкции	Ось вала
H	K	O
2000	4560	4410
2500	5560	5410
3000	6560	6410
3500	7560	6410
4000	8560	7410
4500	9560	8410
5000	10560	9410

Другие размеры по запросу

Подъемные ворота с ЭМ анкером и противовесом (EI 60)



Высота строительного проема	Общая высота конструкции с коробом	Ось крепления
H	K	O
1000	2410	2360
1200	2810	2760
1400	3210	3160
1600	3610	3560
1800	4010	3960
2000	4410	4360

Макс. площадь ворот при использовании ЭМ анкера 4 м².

Другие размеры по запросу

Тип блока управления		Slidetric	Blocktronic	FSTronic switchbox
Положение блока упр.	R	200	150	500
Ширина блока управления	Rw	150	100	310
Высота блока управления	Rh	200	100	400



ТЕХНИЧЕСКАЯ СПЕЦИФИКАЦИЯ противопожарные подъемные ворота GGS (EI 90 - 120)

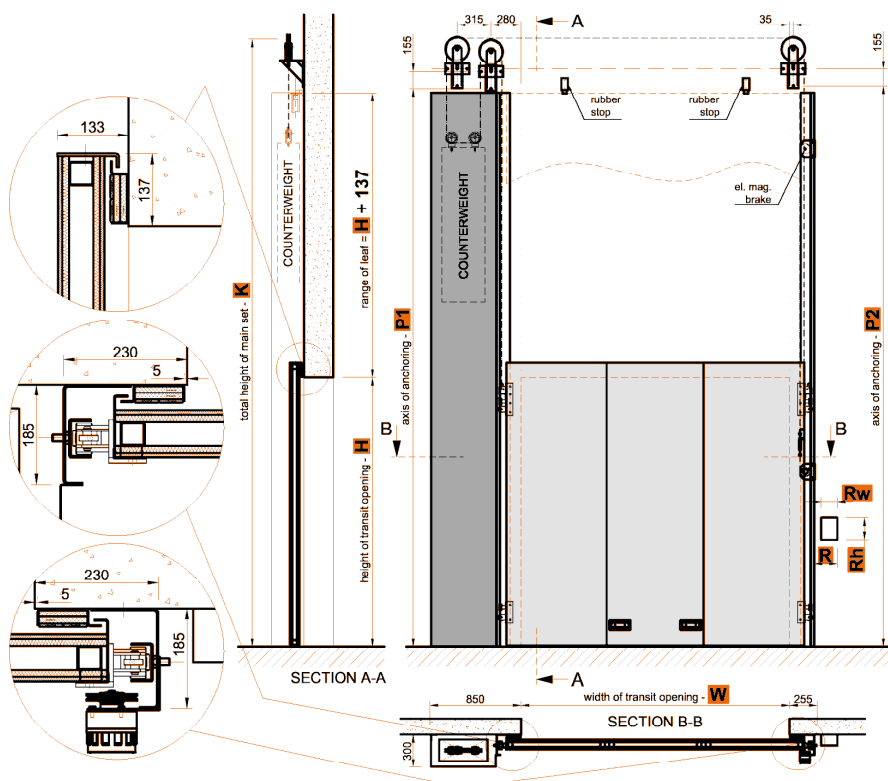
Простота и удобство в эксплуатации

Техническая спецификация служит для определения основных пространственных требований для монтажа противопожарных роллонных ворот. Спецификация по нестандартным запросам разрабатывается отдельно.

Заказчик организует структурные проемы для монтажа в соответствии с требованиями поставщика и в соответствии с типом дверного косяка и перемычки проема.

Уровень пола и стен должен быть выровненным; отклонение может составлять не более 3х мм/м.

Подъемные ворота с ЭМ тормозом и противовесом (EI 90 - EI 120)



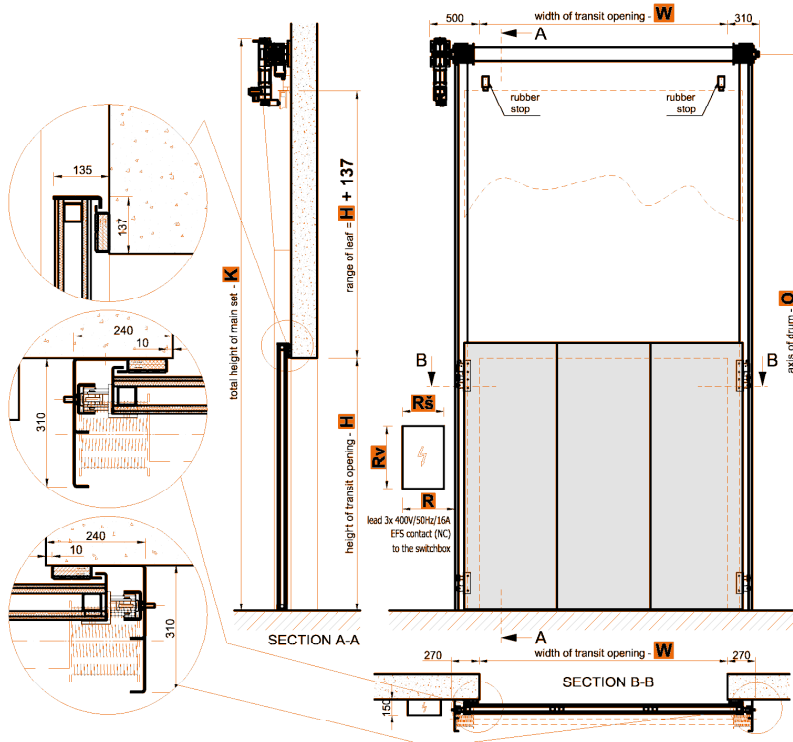
Высота строительного проема	Общая высота конструкции	Оси крепления	Оси крепления
H	K	P1	P2
2000	4700	4235	4260
2500	5700	5235	5260
3000	6700	6235	6260
3500	7700	7235	7260
4000	8700	8235	8260
4500	9700	9235	9260
5000	10700	10235	10260

Электромагнитный тормоз может быть дополнительно интегрирован для EPO привода с 1RM1 блоком управления.

Другие размеры по запросу



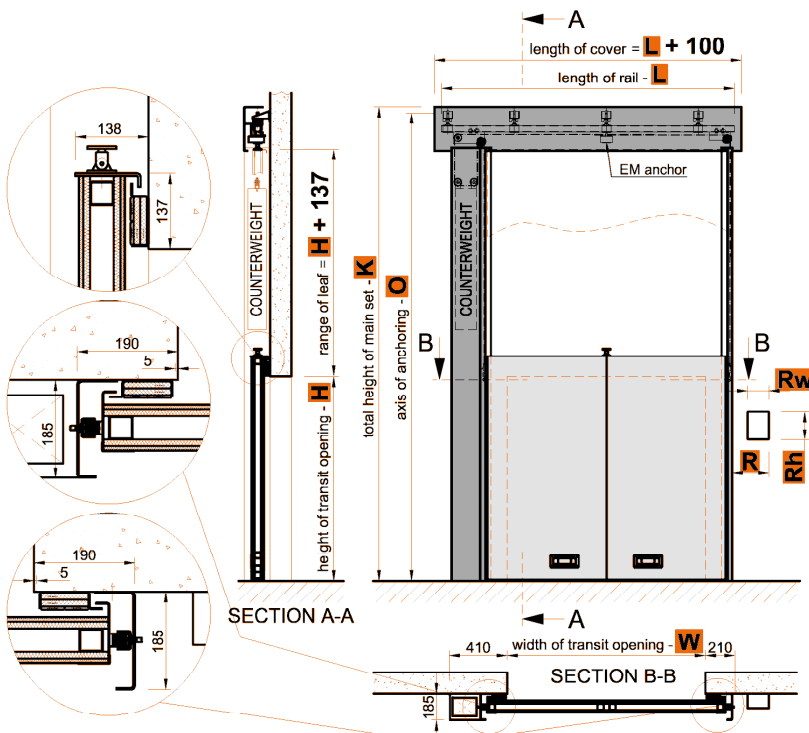
Подъемные ворота с приводом и без противовеса (EI 90 - EI 120)



Высота строительного проема	Общая высота конструкции	Ось вала
H	K	O
2000	4650	4500
2500	5650	5500
3000	6650	6500
3500	7650	7500
4000	8650	8500
4500	9650	9500
5000	10650	10500

Другие размеры по запросу

Подъемные ворота с ЭМ анкером и противовесом (EI 90 - EI 120)



Высота строительного проема	Общая высота конструкции с коробом	Ось крепления
H	K	O
1000	2450	2400
1200	2850	2800
1400	3250	3200
1600	3650	3600
1800	4050	4000
2000	4450	4400

Макс. площадь ворот при использовании ЭМ анкера 4 м².

Другие размеры по запросу

TECHNICAL SHEET

Тип блока управления		Slidetriconic	Blocktronic	FSTronic switchbox
Положение блока упр.	R	200	150	500
Ширина блока управления	Rw	150	100	310
Высота блока управления	Rh	200	100	400

